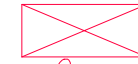







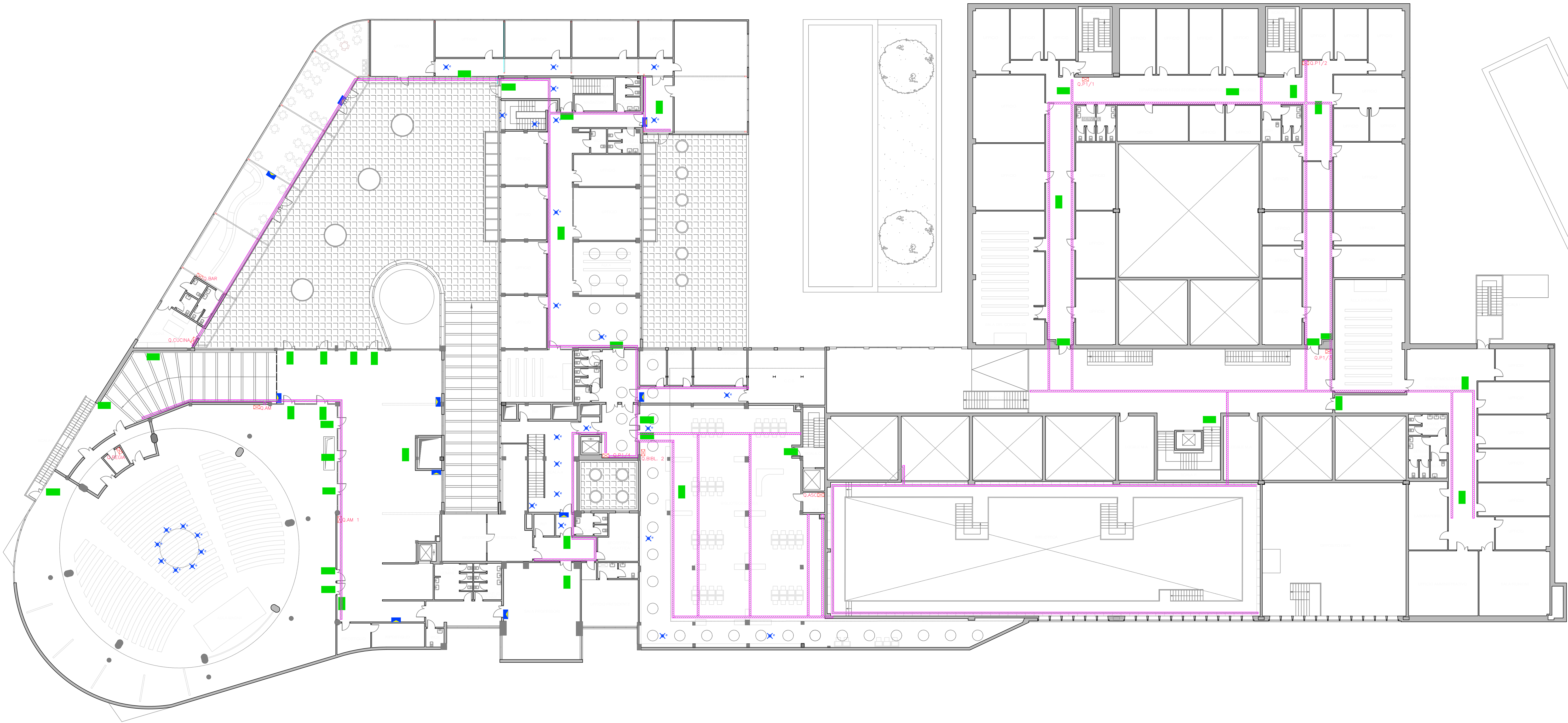
LEGENDA:

GENERALE:

-  QUADRO ELETTRICO
-  COLONNA MONTANTE
-  CANALA PORTACAVI BASSA TENSIONE METALLICA DI VARIE DIMENSIONI

IMPIANTO DI ILLUMINAZIONE DI EMERGENZA:

-  APPARECCHIO DI ILLUMINAZIONE NORMALMENTE ACCESSO AUTOALIMENTATO IN EMERGENZA CON BATTERIA CON ALMENO 60 MINUTI DI AUTONOMIA CON INDICAZIONE DELLE VIE DI ESODO. GLI APPARECCHI CONTRASSEGNA TI DALLA LETTERA "B" SARANNO MONTATI A BANDIERA, DA RIMUOVERE
-  APPARECCHIO AUTONOMO DI EMERGENZA CON LAMPADA FLUORESCENTE COMPATTA 24W, 60 MINUTI DI AUTONOMIA. DA RIMUOVERE.
-  SISTEMA DI ALIMENTAZIONE IN EMERGENZA PER LAMPAD E 18-65W CON AUTONOMIA 60 MINUTI. INSTALLATO SU VARIE TIPOLOGIE DI LAMPAD E. RIMUOVERE E RIPRISTINARE LA SOLA ILLUMINAZIONE ORDINARIA.



A1 PIANO PRIMO
1:200



UNIVERSITA' degli STUDI ROMA TRE
AREA TECNICA
VIA OSTIENSE N° 159 - 00154 ROMA

LAVORI DI MANUTENZIONE DEI SISTEMI DI SICUREZZA E ANTINCENDIO A SERVIZIO DI EDIFICI UNIVERSITARI

LOTTO 02 - OST236
Via OSTIENSE n.236 - 00154 - ROMA

LAVORI DI MANUTENZIONE DEI SISTEMI DI ILLUMINAZIONE DI EMERGENZA DEL COMPLESSO



PROGETTISTI:
EVOLUTION ENGINEERING & DESIGN
Via Pegasso, 2/E
00154 Perugia (PG)
Ing. Luca Rossi

TITOLO ELABORATO:
PLANIMETRIA ANTE OPERAM - PIANO PRIMO

N. ELABORATO:
02.03.02C

NOME FILE:
02.03.02 E1 Planimetria Ante Operam.dwg
SCALA:
1:200
DATA:
03 - LUG - 2019
LOCALIZZAZIONE:
PIANO PRIMO

REV.	DATA	DESCRIZIONE	REDATTO DA:	VERIFICATO DA:
00	03/07/2019	EMISSIONE		
01	24/07/2019	REVISIONE 1		
02	23/08/2019	REVISIONE 2		

EMESSO PER: ☐ COMMENT ☐ APPROVAZIONE ☐ CANTIERE ☐ COME COSTRUITO (AS BUILT)